

druk DIGITAL na torbach papierowych





JAKOŚĆ DRUKU **DIGITAL** A JAKOŚĆ DRUKU OFFSETOWEGO

Druk offsetowy CMYK kreuje wyobrażenie odbiorców na temat jakości wszystkich druków (kolorowe gazety, dziecięce kolorowe książki, ulotki). **Druk offsetowy CMYK** nadaje się jednak wyłącznie do druku na drogich, idealnych pod kontem powierzchni surowcach, druków wykonywanych w kontrolowanych warunkach na płaskich papierach.

Należy to wyraźnie podkreślić - jakości druku **DIGITAL CMYK** nie ma i nie należy go porównywać z jakością **druków offsetowych CMYK**.

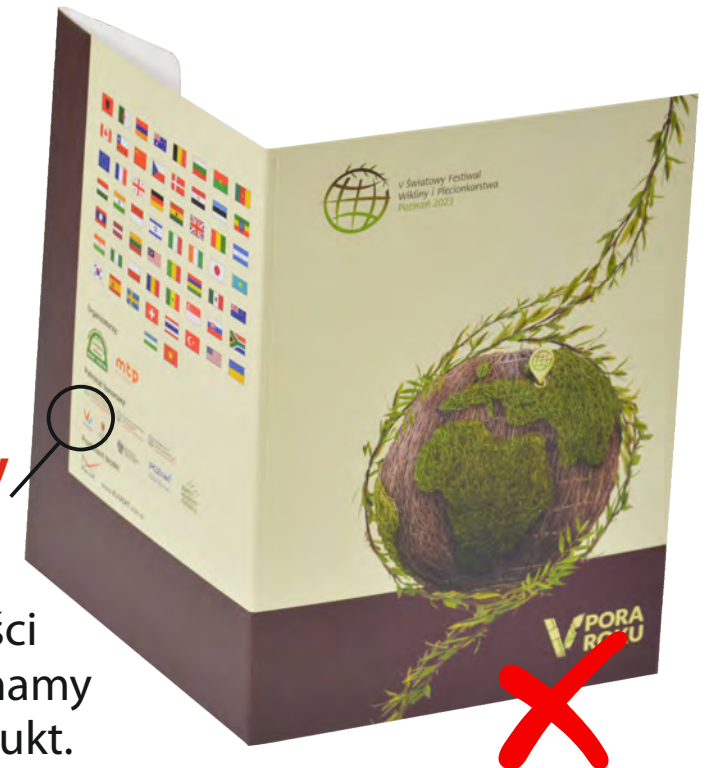
Druk DIGITAL

jest metodą druku na nierównych podłożach, na produkcji gotowym. Ta technologia nie pozwala na druk do spadu.



Druk offsetowy

wykonujemy na papierze o wysokiej jakości następnie wycinamy i składamy produkt. Ta technologia pozwala na druk do spadu.





JAKOŚĆ DRUKU **DIGITAL** A JAKOŚĆ DRUKU OFFSETOWEGO

Druk **DIGITAL**



Większa „kropla” druku **DIGITAL** powoduje mniejszą liczbę kropek przypadających na 1 cm² druku, co daje mniejsze możliwości i mniejszą dokładność.

Druk offsetowy





JAKOŚĆ DRUKU **DIGITAL** A JAKOŚĆ DRUKU OFFSETOWEGO

Druk DIGITAL



Powyższe zdjęcie:

- wykonano w dużym przybliżeniu;
- jest normalną, wystarczającą i akceptowalną w ocenie Klientów jakością druku na torbie;

Druk offsetowy



Aby uzyskać taką jakość druku jak powyżej należy zamówić torbę laminowaną. 10 toreb lam. z takim samym nadrukiem zakupimy w cennie dla 100 szt. około 10,00-15,00 zł netto za sztukę. Wynika to z procesów druku, laminacji, sztancowania i składania ręcznego.



JAKOŚĆ DRUKU **DIGITAL**

W dalszej części prezentacji omawiać będziemy wyłącznie jakość i możliwości druku DIGITAL wykonywanego na gotowych torbach papierowych.



ELEMENTY TORBY PAPIEROWEJ

na przykładzie siatki toby z płaskim uchwytem

FORMAT:
250x150x350 mm

Wizualizacja służy sprawdzeniu przedstawionego projektu nadruku, skontrolowaniu poprawności szaty graficznej i sprawdzeniu opisanej kolorystyki. Kolorystyka w druku może odbiegać od tej przedstawionej na ekranie komputera lub w wydruku wykonanym na drukarce nie odwzorującej wiernie kolorystyki. Mogą wystąpić różnice w umieszczeniu nadruku do +/- 5 mm. Wynika to z zastosowanej technologii i procesu produkcji.

NAZEWNICTWO:

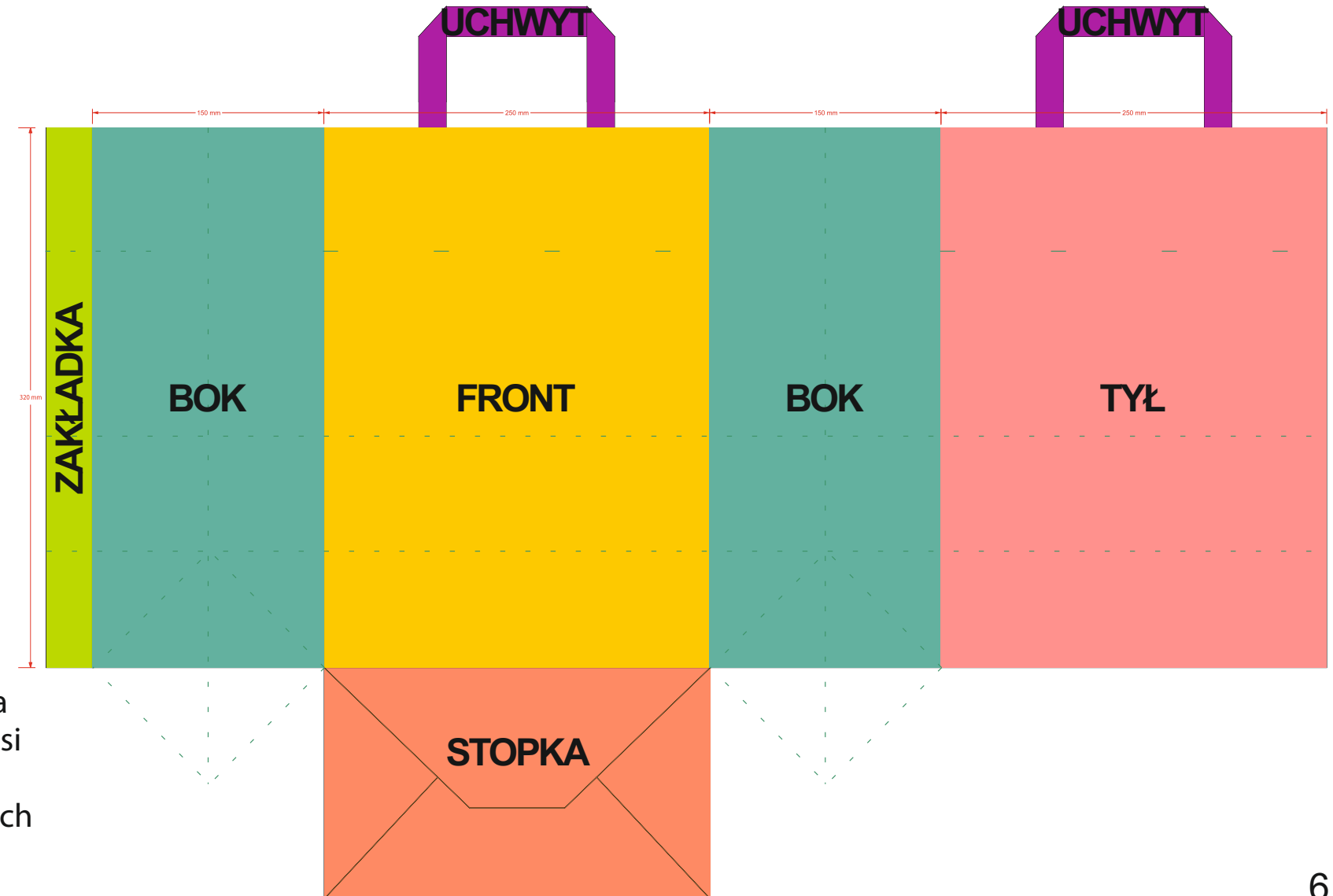
- **UCHWYT** - w tym przypadku płaski.

- **ZAKŁADKA** - miejsce sklejenia torby.

- **BOK** - na bokach można nanosić nadruk ten sam lub inny na każdym boku.

- **FRONT i TYŁ** - można nanosić nadruk ten sam lub inny.

- **STOPKA** - zewnętrzna strona dna torby. Nanosi się na nie informacje o formacie i certyfikatach oraz kody kreskowe





ELEMENTY SIATKI AKCEPTACJI NADRUKU

na przykładzie siatki toby białej z płaskim uchwytem

CMYK - Digital

FORMAT:
250x150x350 mm

Wizualizacja służy sprawdzeniu przedstawionego projektu nadruku, skontrolowaniu poprawności szaty graficznej i sprawdzeniu opisanej kolorystyki. Kolorystyka w druku może odbiegać od tej przedstawionej na ekranie komputera lub w wydruku wykonanym na drukarce nie odwzorującej wiernie kolorystyki. Mogą wystąpić różnice w umieszczeniu nadruku do +/- 5 mm. Wynika to z zastosowanej technologii i procesu produkcji.

SIATKA AKCEPTACJI ZAWIERA:

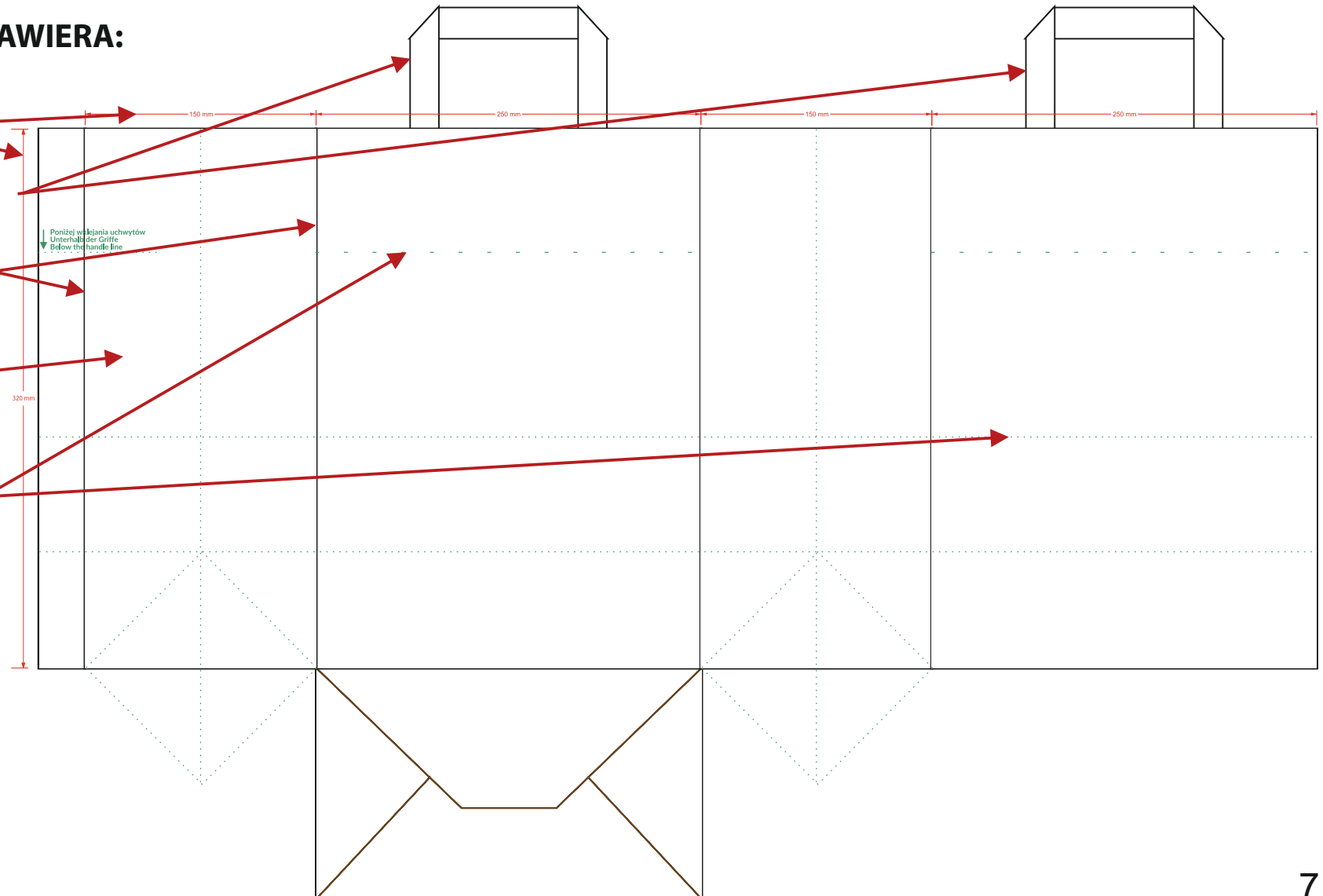
- wymiary torby

- rodzaj i kolor uchwyty

- zwymiarowany zarys torby

- kolor papieru

- linie wyznaczające
linie zagięcia papieru,
tak zwane "bigi"





ELEMENTY SIATKI AKCEPTACJI NADDRUKU

na przykładzie siatki toby brązowej ze skręcanym uchwytem

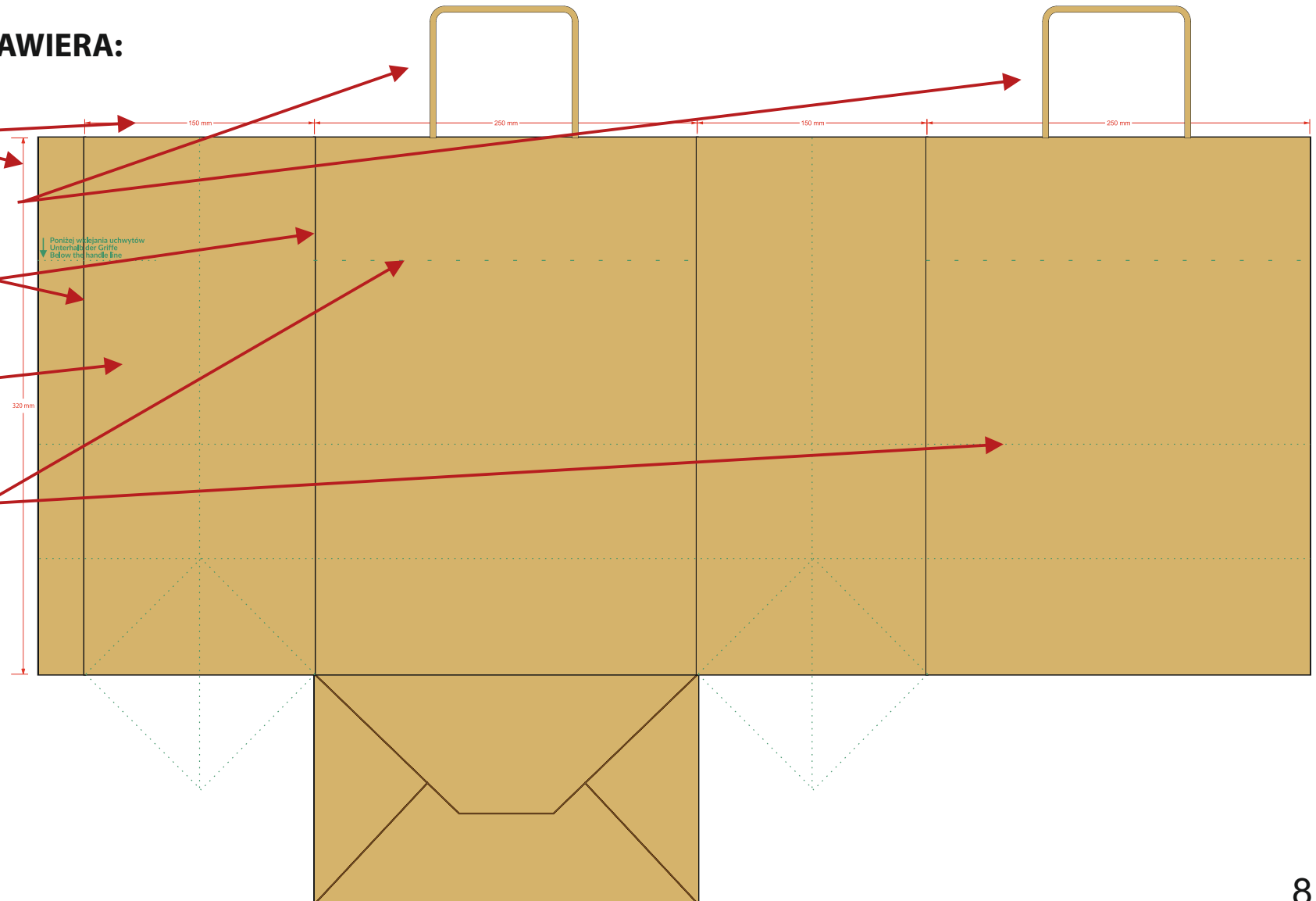
CMYK - Digital

FORMAT:
250x150x350 mm

Wizualizacja służy sprawdzeniu przedstawionego projektu nadruku, skontrolowaniu poprawności szaty graficznej i sprawdzeniu opisanej kolorystyki. Kolorystyka w druku może odbiegać od tej przedstawionej na ekranie komputera lub w wydruku wykonanym na drukarce nie odwzorującej wiernie kolorystyki. Mogą wystąpić różnice w umieszczeniu nadruku do +/- 5 mm. Wynika to z zastosowanej technologii i procesu produkcji.

SIATKA AKCEPTACJI ZAWIERA:

- wymiary torby
- rodzaj i kolor uchwyty
- zwymiarowany zarys torby
- kolor papieru
- linie wyznaczające linie zagięcia papieru, tak zwane "bigi"





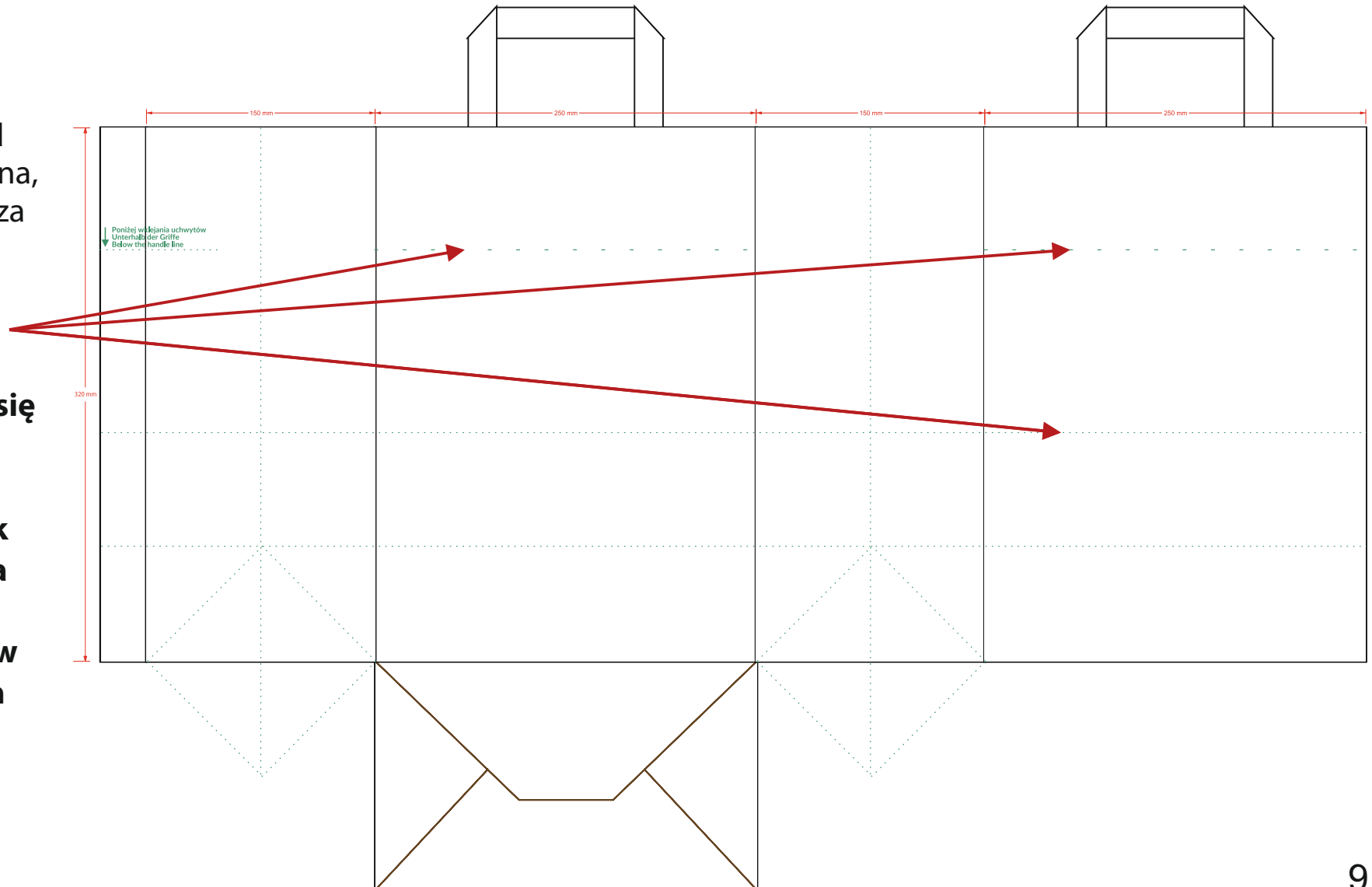
NIE NALEŻY UMIESZCZAĆ GRAFIK NA ZAGIĘCIACH ale dlaczego?

technologia DIGITAL

pozawala na druk na gotowej torbie, dzięki głowicy nie dotykającej papieru. Odległość głowicy od papieru jest nieznaczna, technologia dopuszcza wahania tej odległości.

W wskazanych miejscach znajdują się zagięcia wypukłe torby, które uniemożliwiają druk z powodu dotknięcia przez torbę głowicy drukującej w trakcie druku w tych miejscach.

CMYK - Digital	FORMAT: 250x150x350 mm	Wizualizacja służy sprawdzeniu przedstawionego projektu nadruku, skontrolowaniu poprawności szaty graficznej i sprawdzeniu opisanej kolorystyki. Kolorystyka w druku może odbiegać od tej przedstawionej na ekranie komputera lub w wydruku wykonanym na drukarce nie odwzorującej wiernie kolorystyki. Mogą wystąpić różnice w umieszczeniu nadruku do +/- 5 mm. Wynika to z zastosowanej technologii i procesu produkcji.
----------------	---------------------------	---



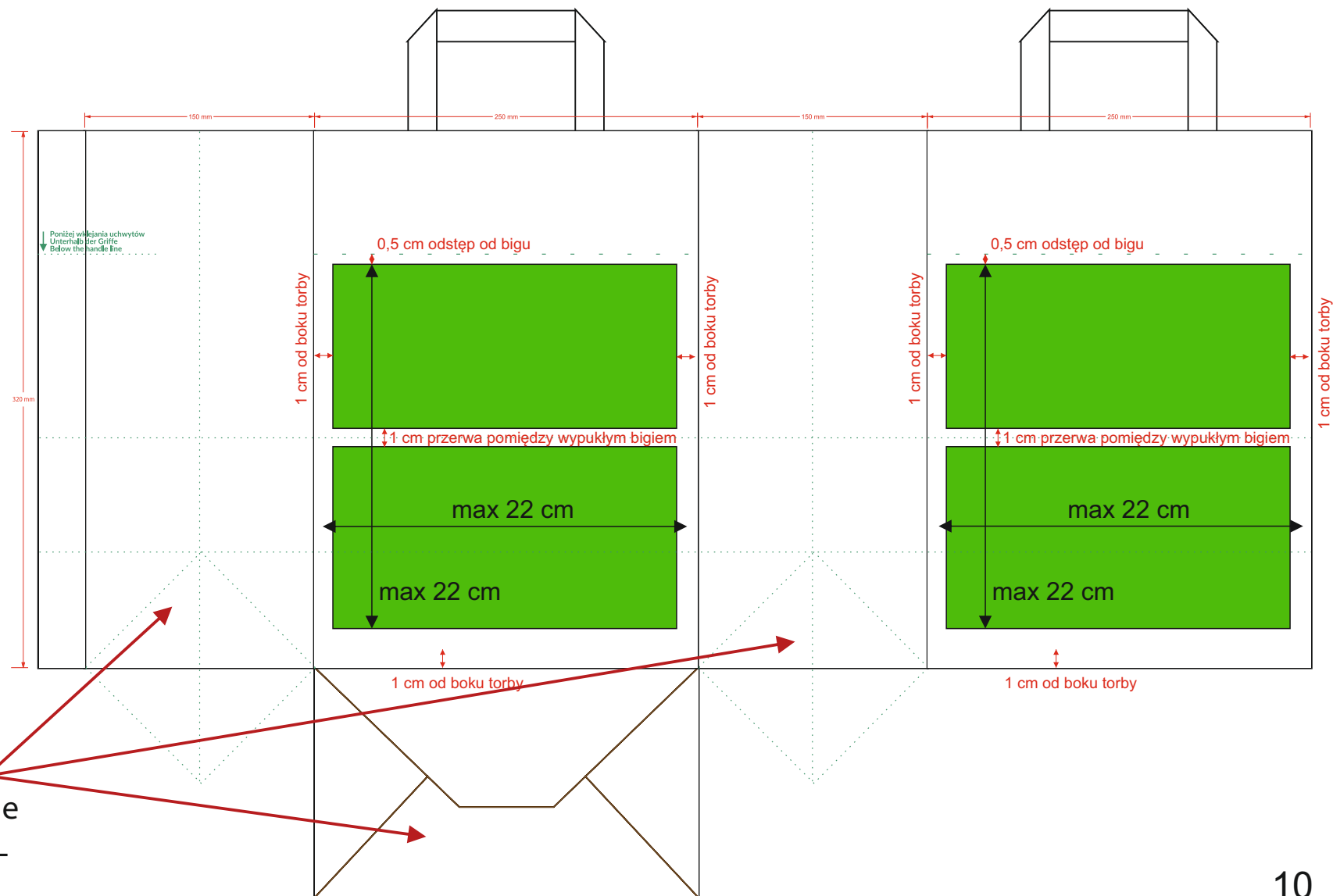


NIE NALEŻY UMIESZCZAĆ GRAFIK NA ZAGIĘCIACH w takim razie gdzie można?

CMYK - Digital

FORMAT:
250x150x350 mm

Wizualizacja służy sprawdzeniu przedstawionego projektu nadruku, skontrolowaniu poprawności szaty graficznej i sprawdzeniu opisanej kolorystyki. Kolorystyka w druku może odbiegać od tej przedstawionej na ekranie komputera lub w wydruku wykonanym na drukarce nie odwzorującej wiernie kolorystyki. Mogą wystąpić różnice w umieszczeniu nadruku do +/- 5 mm. Wynika to z zastosowanej technologii i procesu produkcji.



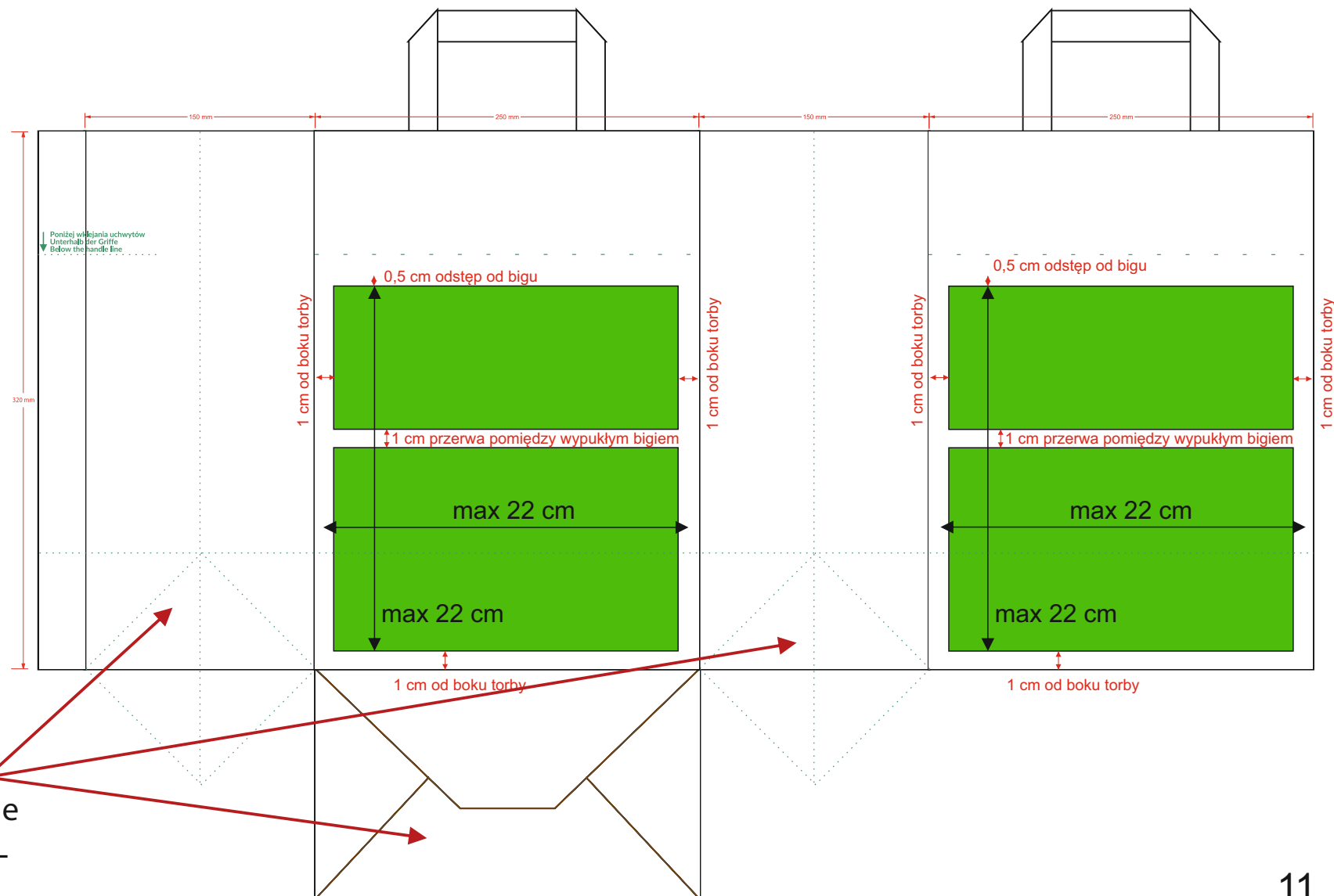


NIE NALEŻY UMIESZCZAĆ GRAFIK NA ZAGIĘCIACH w takim razie gdzie można?

CMYK - Digital

FORMAT:
250x150x350 mm

Wizualizacja służy sprawdzeniu przedstawionego projektu nadruku, skontrolowaniu poprawności szaty graficznej i sprawdzeniu opisanej kolorystyki. Kolorystyka w druku może odbiegać od tej przedstawionej na ekranie komputera lub w wydruku wykonanym na drukarce nie odwzorującej wiernie kolorystyki. Mogą wystąpić różnice w umieszczeniu nadruku do +/- 5 mm. Wynika to z zastosowanej technologii i procesu produkcji.





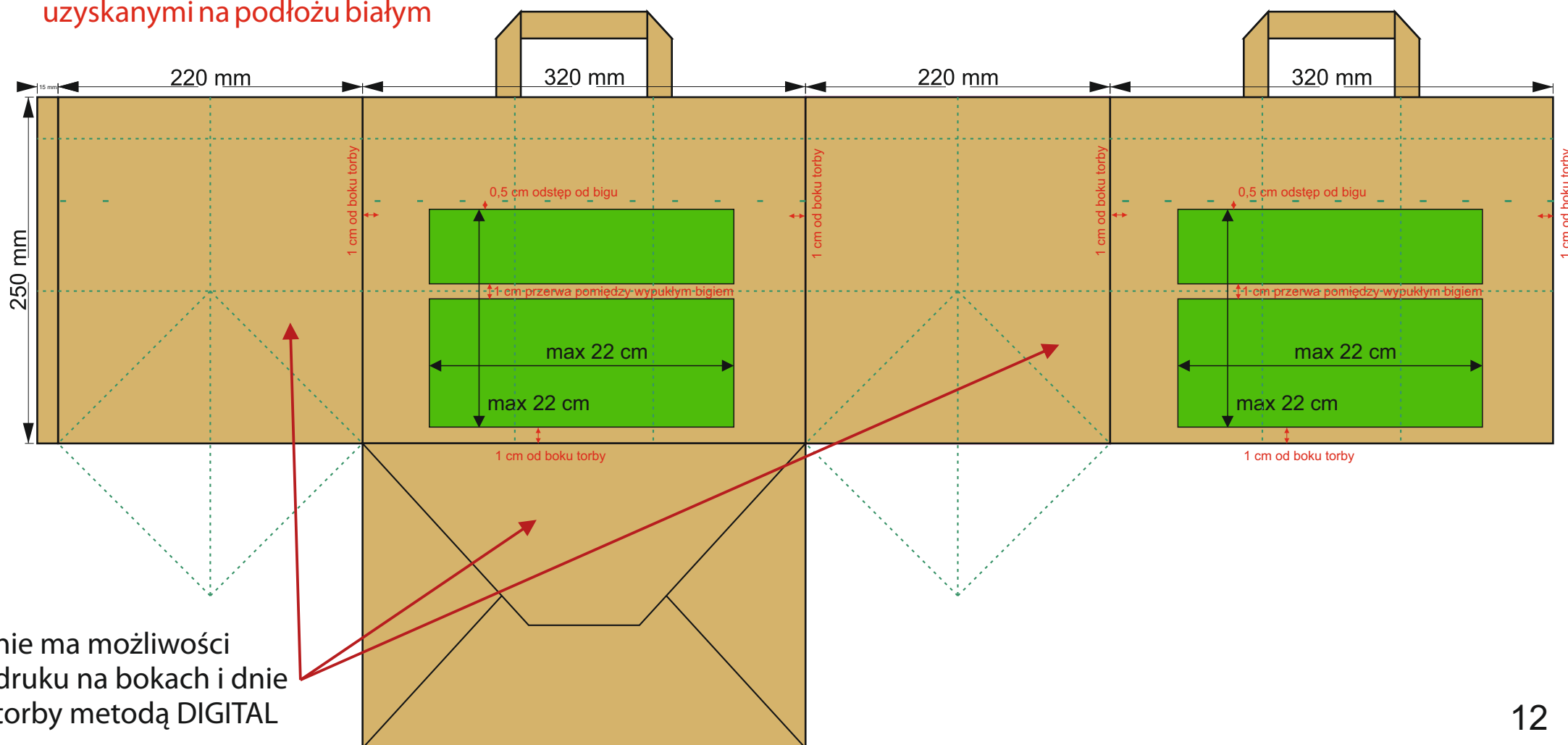
NIE NALEŻY UMIESZCZAĆ GRAFIK NA ZAGIĘCIACH w takim razie gdzie można?

CMYK - Digital

FORMAT:
320x220x250 mm

Wizualizacja służy sprawdzeniu przedstawionego projektu nadruku, skontrolowaniu poprawności szaty graficznej i sprawdzeniu opisanej kolorystyki. Kolorystyka w druku może odbiegać od tej przedstawionej na ekranie komputera lub w wydruku wykonanym na drukarce nie odwzorującej wiernie kolorystyki. Mogą wystąpić różnice w umieszczeniu nadruku do +/- 5 mm. Wynika to z zastosowanej technologii i procesu produkcji.

Nie można porównywać kolorów drukowanych na podłożu brązowym z kolorami uzyskanymi na podłożu białym





NIE NALEŻY UMIESZCZAĆ GRAFIK NA ZAGIĘCIACH w takim razie gdzie można?

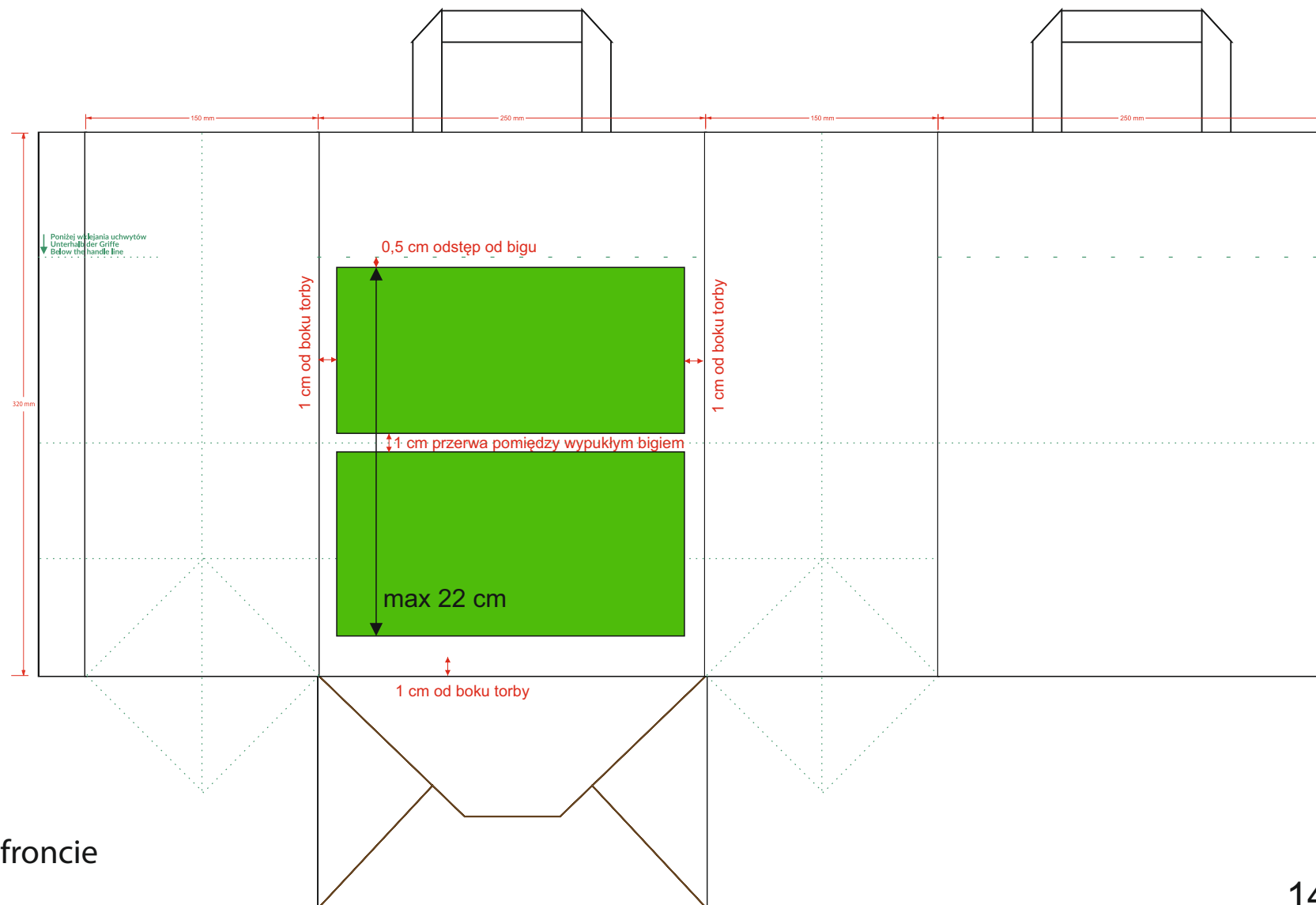
dla każdego formatu torby
otrzymają Państwo siatki
z maksymalnym polem zadruku



NAZWNICTWO

FORMAT:
250x150x350 mm

Wizualizacja służy sprawdzeniu przedstawionego projektu nadruku, skontrolowaniu poprawności szaty graficznej i sprawdzeniu opisanej kolorystyki. Kolorystyka w druku może odbiegać od tej przedstawionej na ekranie komputera lub w wydruku wykonanym na drukarce nie odwzorującej wiernie kolorystyki. Mogą wystąpić różnice w umieszczeniu nadruku do +/- 5 mm. Wynika to z zastosowanej technologii i procesu produkcji.



CMYK + 0

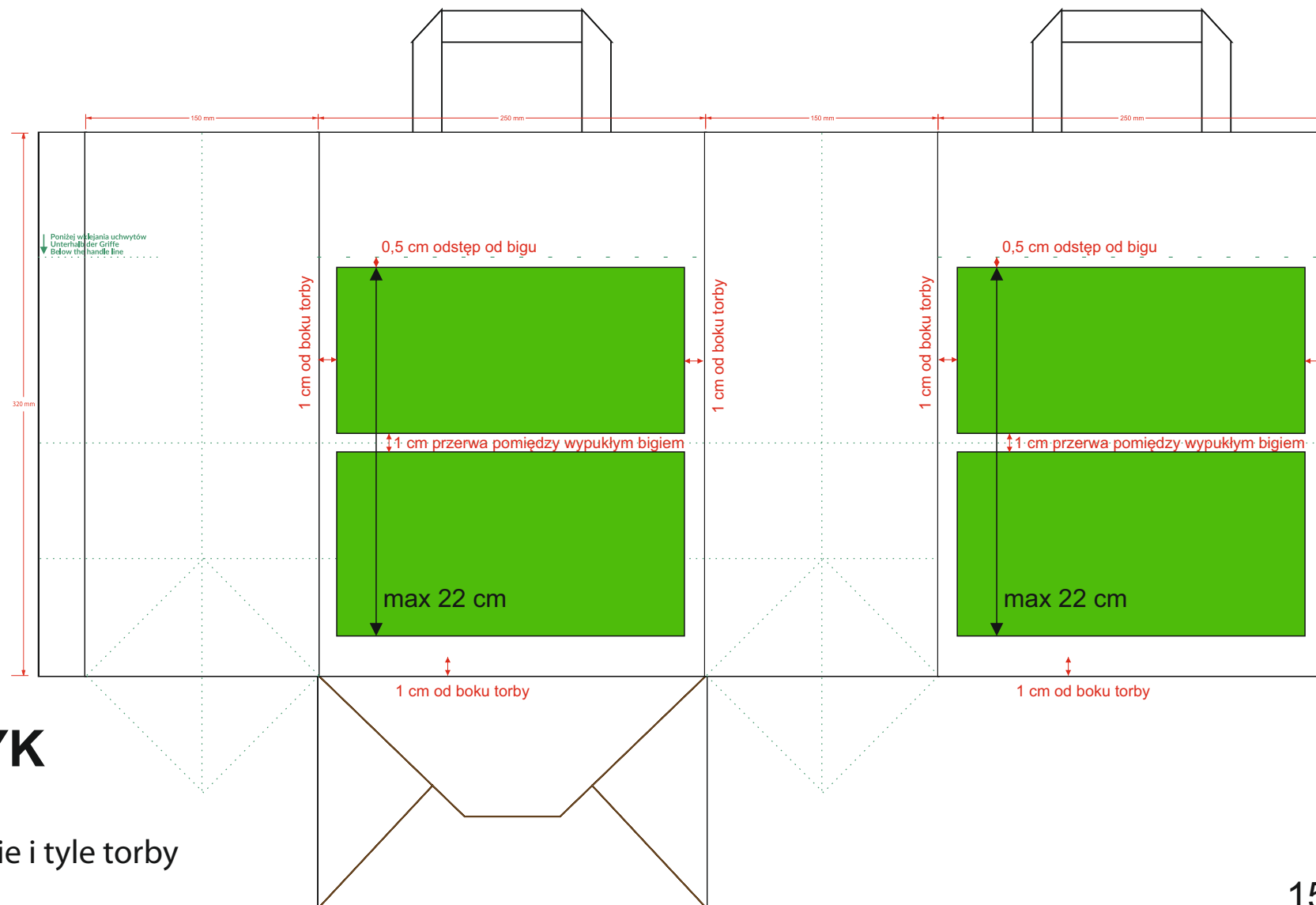
oznacza druk tylko na froncie



NAZWNICTWO

FORMAT:
250x150x350 mm

Wizualizacja służy sprawdzeniu przedstawionego projektu nadruku, skontrolowaniu poprawności szaty graficznej i sprawdzeniu opisanej kolorystyki. Kolorystyka w druku może odbiegać od tej przedstawionej na ekranie komputera lub w wydruku wykonanym na drukarce nie odwzorującej wiernie kolorystyki. Mogą wystąpić różnice w umieszczeniu nadruku do +/- 5 mm. Wynika to z zastosowanej technologii i procesu produkcji.



CMYK + CMYK

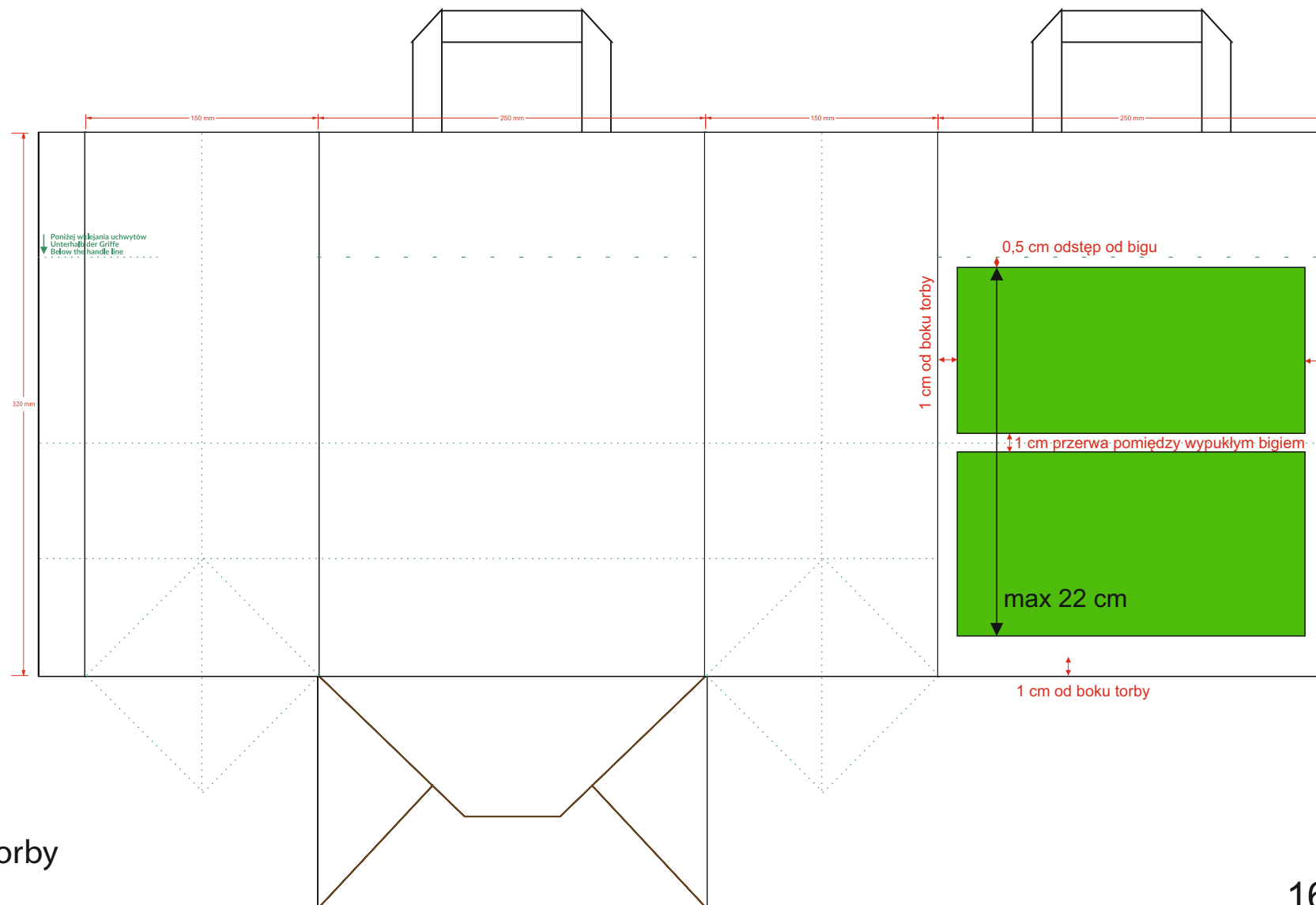
oznacza druk na froncie i tyle torby



NAZWNICTWO

FORMAT:
250x150x350 mm

Wizualizacja służy sprawdzeniu przedstawionego projektu nadruku, skontrolowaniu poprawności szaty graficznej i sprawdzeniu opisanej kolorystyki. Kolorystyka w druku może odbiegać od tej przedstawionej na ekranie komputera lub w wydruku wykonanym na drukarce nie odwzorującej wiernie kolorystyki. Mogą wystąpić różnice w umieszczeniu nadruku do +/- 5 mm. Wynika to z zastosowanej technologii i procesu produkcji.



0 + CMYK

oznacza druk na tyle torby



WYMAGANA JAKOŚĆ PLIKÓW DO DRUKU

wytyczne

Pliki prawidłowe dla druku DIGITAL:

dla plików **typu mapa bitwa** (złożone z pikseli):

- **rozdzielczość 300 dpi** (Dla niższych wydruk będzie niskiej jakości, co jest dopuszczane wg nas dla malutkich grafik, i jest niepolecane przez nas dla dużych grafik);
- **kolorystyka CMYK** (Inne kolorystyki np. RGB przerabiamy automatycznie na CMYK, to powoduje niewielkie odchylenia barw względem oryginału, jest to powszechna praktyka);
- **rozszerzenia BMP, EXIF, JPG, PNG i TIFF.**

dla plików **wektorowych** (złożone z krzywych):

- **kolorystyka CMYK** (Inne kolorystyki np. RGB przerabiamy automatycznie na CMYK, to powoduje niewielkie odchylenia barw względem oryginału, jest to powszechna praktyka);
- **rozszerzenia AI, EPS, PDF, SVG, CDR;**



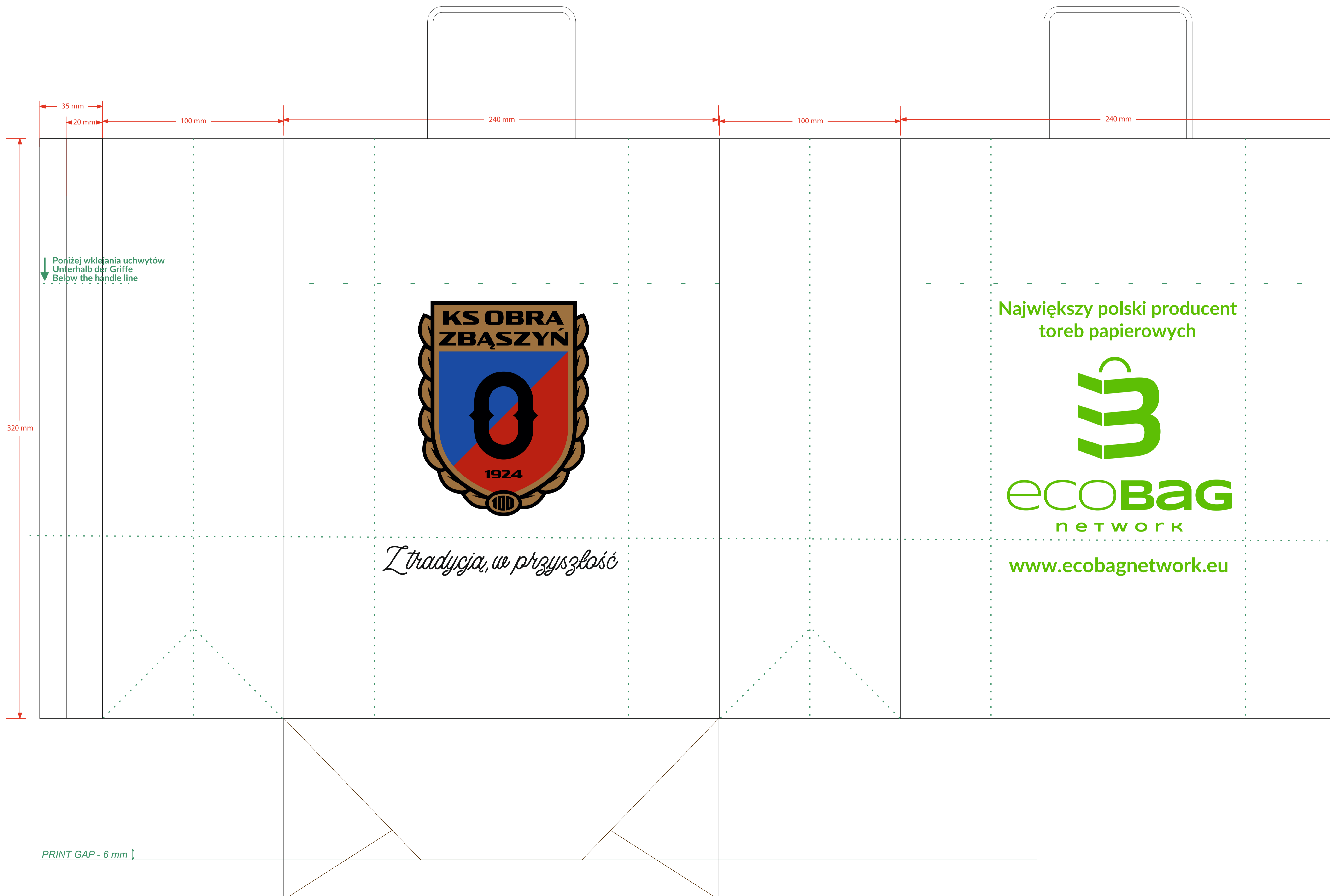
CMYK - Digital

FORMAT:
240x100x320 mm

Wizualizacja służy sprawdzeniu przedstawionego projektu nadruku, skontrolowaniu poprawności szaty graficznej i sprawdzeniu opisanej kolorystyki. Kolorystyka w druku może odbiegać od tej przedstawionej na ekranie komputera lub w wydruku wykonanym na drukarce nie odwzorującej wiernie kolorystyki. Mogą wystąpić różnice w umieszczeniu nadruku do +/- 5 mm. Wynika to z zastosowanej technologii i procesu produkcji.

Die Visualisierung dient zur Überprüfung des vorgelegten Druckdesigns, der Korrektheit des grafischen Layouts und der Überprüfung der beschriebenen Farbgestaltung. Die Farbgebung im Druck kann sich von der Darstellung auf dem Computerbildschirm oder bei einem Ausdruck mit dem Drucker, der die Farbe nicht genau wiedergibt unterscheiden. Es können Abweichungen in der Platzierung des Drucks bis +/- 5 mm auftreten. Dies ist auf die verwendete Technologie und den Produktionsprozess zurückzuführen.

Visualization is used to check the presented printing design, to verify the correctness of the graphic design and to confirm the described colors. Colors in print may differ from those presented on the computer screen or in the print made on a printer that does not faithfully reproduce the color scheme. There may be differences in the placement of the print up to +/- 5 mm. This is due to the technology used and the production process.





PRZYKŁADOWE PRACE - wykonanie





PRZYKŁADOWE PRACE - wykonanie



Największy polski producent
toreb papierowych



ecobag
network

www.ecobagnetwork.eu

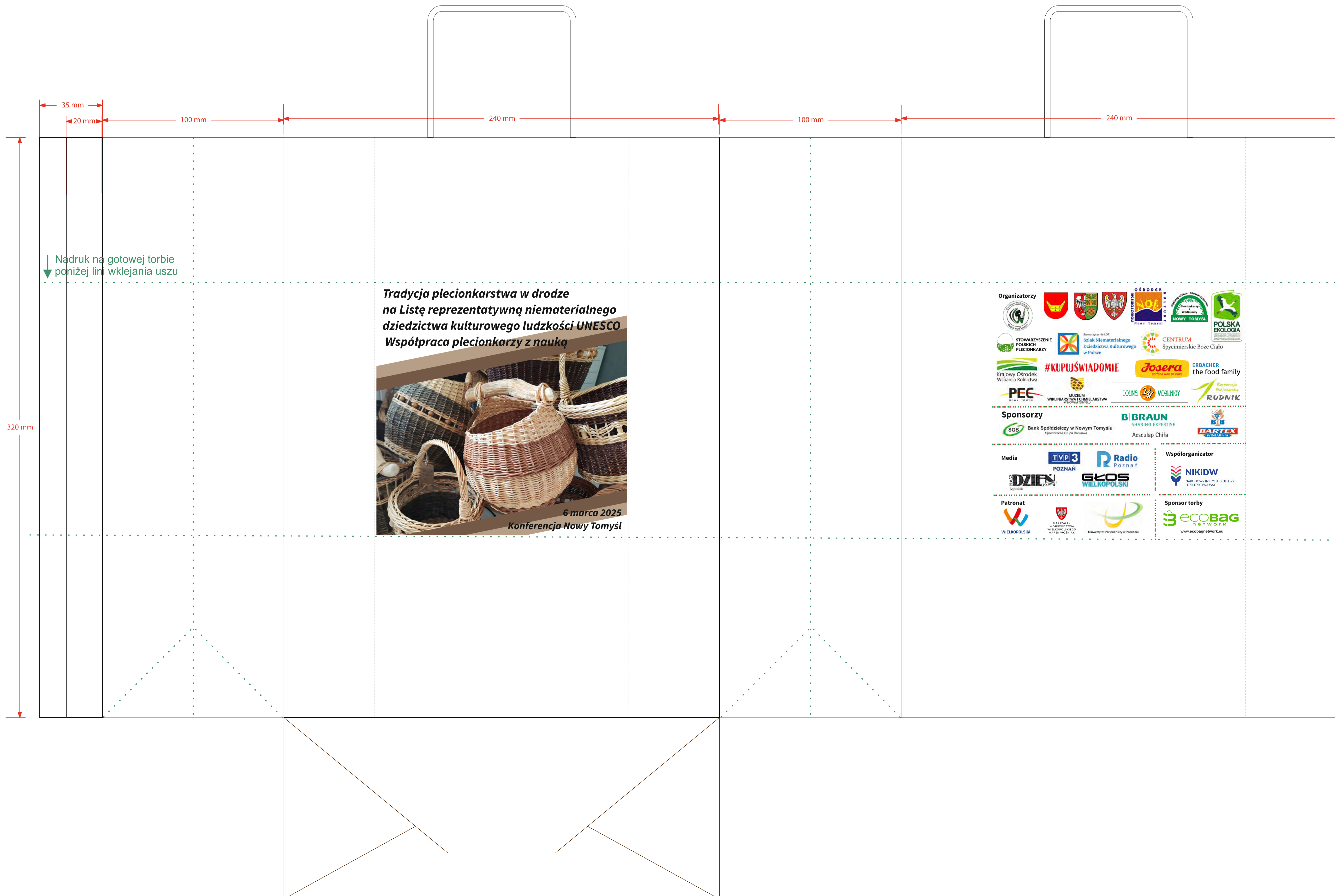
CMYK - Digital

**FORMAT:
240x100x320 mm**

Wizualizacja służy sprawdzeniu przedstawionego projektu nadruku, skontrolowaniu poprawności szaty graficznej i sprawdzeniu opisanej kolorystyki. Kolorystyka w druku może odbiegać od tej przedstawionej na ekranie komputera lub w wydruku wykonanym na drukarce nie odwzorującej wiernie kolorystyki. Mogą wystąpić różnice w umieszczeniu nadruku do +/- 5 mm. Wynika to z zastosowanej technologii i procesu produkcji.

Die Visualisierung dient zur Überprüfung des vorgelegten Druckdesigns, der Korrektheit des grafischen Layouts und der Überprüfung der beschriebenen Farbgestaltung. Die Farbgebung im Druck kann sich von der Darstellung auf dem Computerbildschirm oder bei einem Ausdruck mit dem Drucker, der die Farbe nicht genau wiedergibt unterscheiden. Es können Abweichungen in der Platzierung des Drucks bis +/- 5 mm auftreten. Dies ist auf die verwendete Technologie und den Produktionsprozess zurückzuführen.

Visualization is used to check the presented printing design, to verify the correctness of the graphic design and to confirm the described colors. Colors in print may differ from those presented on the computer screen or in the print made on a printer that does not faithfully reproduce the color scheme. There may be differences in the placement of the print up to +/- 5 mm. This is due to the technology used and the production process.





PRZYKŁADOWE PRACE - wykonanie

*Tradycja plecionkarstwa w drodze
na Listę reprezentatywną niematerialnego
dziedzictwa kulturowego ludzkości UNESCO
Współpraca plecionkarzy z nauką*



*6 marca 2025
Konferencja Nowy Tomyśl*

*Tradycja plecionkarstwa w drodze
na Listę reprezentatywną niematerialnego
dziedzictwa kulturowego ludzkości UNESCO
Współpraca plecionkarzy z nauką*



*6 marca 2025
Konferencja Nowy Tomyśl*



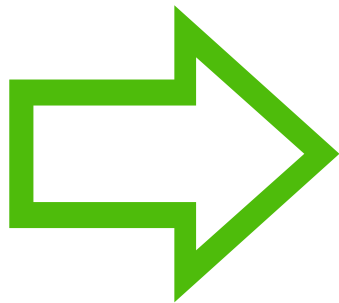
PRZYKŁADOWE PRACE - wykonanie



Organizatorzy					
		Stowarzyszenie LOT Szlak Niematerialnego Dziedzictwa Kulturowego w Polsce		CENTRUM Spycimierskie Boże Ciało	
	#KUPUJŚWIADOMIE		ERBACHER the food family		
			Korporacja Wikliniarska RUDNIK		
Sponsorzy					
	Bank Spółdzielczy w Nowym Tomyślu Spółdzielcza Grupa Bankowa		SHARING EXPERTISE		Aesculap Chifa
Media					Współorganizator
					NARODOWY INSTYTUT KULTURY I DZIEDZICTWA WSI
Patronat					
		MARSZAŁEK WOJEWÓDZTWA WIELKOPOLSKIEGO MAREK WOŹNIAK		Uniwersytet Przyrodniczy w Poznaniu	
			Sponsor torby		
			www.ecobagnetwork.eu		



PROCES DRUKU - 1 druk frontu - kierunek druku



Kierunek druku w bok
jest stosowany:
- dla minimalizacji odpadu.
- dla nie brudzenia torby
przez głowicę drukującą





PROCES DRUKU - 2 przygotowanie do druku na tyle - odgięcie dna torby





PROCES DRUKU - 3 druk tyłu - kierunek druku

